

ЦЯЛОСТНО ГИС РЕШЕНИЕ ЗА УПРАВЛЕНИЕ НА ВИК МРЕЖИ

Нов поглед към управлението и поддръжката на ВиК мрежи с помощта на геоинформационните технологии от ЕСРИ

ЕСРИ България предлага ИТ решения за по-ефективно управление на активите и бизнес процесите. Софтуерните приложения на ЕСРИ са изградени по утвърдени международни стандарти и са съвместими с корпоративните системи. Геоинформационните системи (ГИС) предлагат иновативни подходи за подобряване на качеството на комуналните услуги, управление на физически активи, връзки с клиентите, поддръжка и експлоатация, обезпечават мениджърските и оперативните (теренни) екипи с навременна и актуална информация за вземане на информирани управленски и оперативни решения.

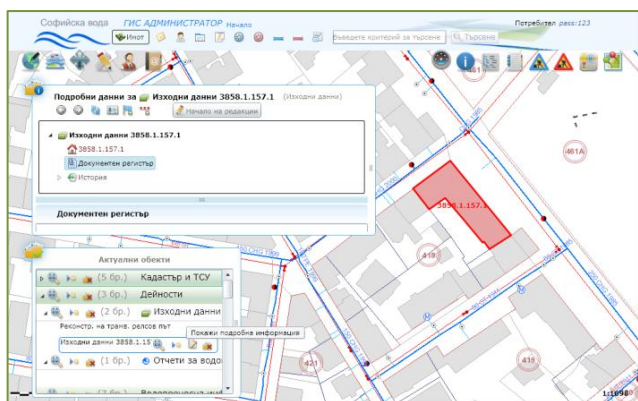
Във функционално отношение ГИС за управление на ВиК мрежи е изградена като модулна информационна система със следните подсистеми, модули и функции:

- ✓ **Базова системата с функции за визуализация и идентификация, търсене на обекти, отпечатване на карти и др.**
 - Управление на зареждането на данните
 - Предоставяне и използване на карта
 - Идентификация на обекти от картата
 - Търсене в мрежите, в кадастъра и регулацията, на адреси, на клиенти, на дейности, на аварии и др.
 - Модул Печат на карти, скици и атласи
 - Модул Управление на достъпа
 - Модул ГИС администрация
- ✓ **Управление на работните процеси и задачи**
- ✓ **Създаване и актуализация на мрежите**
 - Отделни модули за водопроводната и канализационната мрежи
 - Създаване и използване на структура на мрежата (модул Структура)
 - Създаване и използване на регистри за обектите на мрежата (модул Регистри)
 - Редакции на пространствени и атрибутни данни (модул Редакции)
 - Формиране на справки и баланси за мрежата (модул Баланси)
- ✓ **Поддръжане на кадастъра и регулацията**
 - Въвеждане на кадастрални и регулационни данни (модул Актуализация)

- Търсене на кадастрални и регулационни данни (модул Кадастрално търсене)
- Идентификация на кадастрални и регулационни данни (модул Кадастрална информация)
- ✓ **Поддръжане на адресните данни**
 - Групова актуализация на адреси (модул Актуализация на адреси)
 - Индивидуално поддръжане на адреси (модул Нов адрес)
 - Търсене, намиране и използване на адреси (модул Търсене на адреси)
- ✓ **Поддръжане на данни за клиентите**
 - Групова актуализация на клиенти (модул Актуализация на клиенти)
 - Индивидуално поддръжане на клиенти (модул Нов клиент)



- Търсене, намиране и използване на клиенти (модул Търсене на клиенти)
- ✓ **Управление на активите**
 - Отразяване на дейността (модул Дейности)
 - Създаване и използване на регистри за дейността (модул Регистри)
 - Модул за формиране на цифрови данни (модул Данни)
 - Модул за създаване на данни (модул Редакции)
- ✓ **Управление на аварии**
 - Модул Управление на сигналите
 - Модул Управление на проверките
 - Модул Управление на аварията
 - Управление на работите/възлаганията
 - Модул Управление на настилките
 - Създаване и използване на ООК
 - Модул Баланси и анализи
- ✓ **Управление и експлоатация на мрежа**
 - Отразяване на състоянието на съоръженията (Инспекции)
- ✓ **Инвестиционно планиране и моделиране**
 - Програми, проекти, планове, графици (модул Програми и проекти)
 - Интеграция с моделиращи системи (Експорт и Импорт)
- ✓ **Управление на водомерното стопанство**
 - Модул Водомери
 - Модул Нерегламентирани връзки
- ✓ **Документен архив**
 - Добавяне на нов цифров документ (модул Свързвани документи)
 - Организиране и поддържане на архив (модул Архив)
- ✓ **Анализи на мрежите**
 - Модул Мрежови анализи
 - Модул Зони на спиране
 - Анализи за обекти в близост (модул Близост)
 - Формиране на тематични карти (модул Тематични карти)
 - Маршрути и обходи (модул Маршрутизация)
- ✓ **Предоставяне на данни и услуги на подизпълнители и партньори**

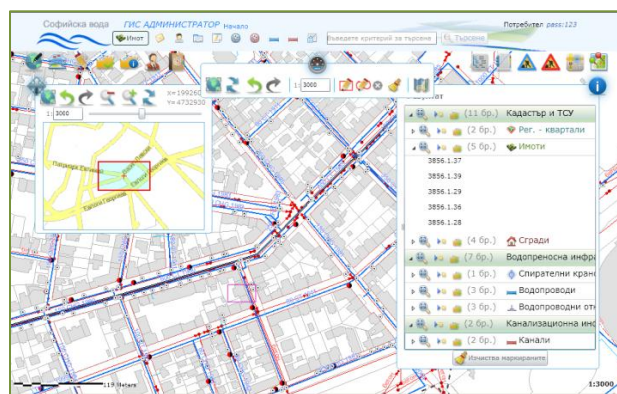


Предимства:

- Цялостно геобазирано решение за управление на ВиК мрежи;
- Интеграция с бизнес, технологични и моделиращи системи;
- Базираност на български и световни стандарти;
- Ноу-хау технологии;
- Връзка с кадастъра.

Приложения:

- Управление на активи;
- Експлоатация, поддръжка, ремонти и възлагания;
- Проучване и планиране;
- Диспечериране и инспектиране;
- Мрежови анализи;
- Обслужване на клиенти;
- Управление на аварийните дейности.



Ползи:

- Повишаване на ефективността;
- Оптимизация и интегриране на работните процеси и задачи;
- Бърз достъп до актуална информация;
- Висока възвръщаемост на инвестициите;
- Мощна визуализация и бърза инвентаризация;
- Паспортизация на активите;
- Достъп на всички служители, отдели и партньори;
- Редуциране на оперативните разходи;
- Актуална оперативна картина;
- Подготовка на инвестиционните проекти както и данните, необходими за проектиране;
- Извършване на бързи анализи за зоните на спиране на водоподаването и засегнатите потребители;
- Създаване на пълен регистър на активите в електронен вид;
- Съставяне на програмата за основните ремонти на ВиК мрежата;
- Изготвяне на техническа информация за ВиК мрежите, предоставяна на клиенти;
- Захранване на хидравличните модели с данни и подпомагане дългосрочното инвестиционно планиране;
- Подобрено качество на данните и услугите при обслужването на клиентите, проследяемостта на процесите, сигурността на информацията и гъвкавостта.