

ГИС за Натура 2000

Прозрачно и ефективно управление на защитените зони в България посредством ГИС

Предизвикателства

- Реализиране на по-ефективно и прозрачно управление на защитените зони в България
- Изпълнение на директиви на ЕС, в това число INSPIRE

Ползи

- По-ефективна администрация
- Централизирана информация и публичен достъп
- Автоматизирани процеси и процедури
- Възможност за пространствени анализи и взимане на информирани решения
- Прозрачна дейност



Клиент

Министерството на околната среда и водите (МОСВ) разработва и провежда националната политика по околната среда и водите на Р. България. Съгласно Закона за биологичното разнообразие МОСВ отговаря за изграждането и функционирането на екологичната мрежа от защитени зони на територията на страната. В тази връзка, сред приоритетите на министерството са разработването на планове за управление на защитените зони, контрол над спазването на режимите в тях, изготвяне на оценки за съвместимост, поддържане на публични регистри и докладване към Европейската комисия по няколко директиви.

Предизвикателствата

За решаването на тези задачи, МОСВ се изправя пред множество предизвикателства. Отделните структури на министерството разполагат с разнородни неконсистентни дублиращи се данни, с различна актуалност, координатни системи и в множество трудно съвместими формати. Липсва така необходимата единна база данни за защитените зони от националната екологична мрежа НАТУРА 2000. Това забавя и затруднява работата на експертите и координацията между отделните административни звена. Затруднено е и изпълнението на ангажиментите на МОСВ към ЕК, в това число по директивата INSPIRE.

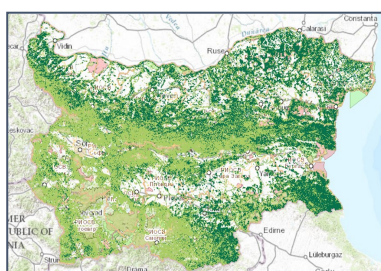
Решението

ЕСРИ България, като водещ член на Консорциум НАТУРА-ГИС, разработва и внедрява в министерството и неговите структури Единна информационна система (ЕИС) за защитените зони от екологичната мрежа НАТУРА 2000. Системата е изградена върху Esri ArcGIS платформата. Освен мощна бек-офис функционалност, подпомагаща дейностите по опазване, планиране и управление на екологичната мрежа, системата включва и публично приложение, осигуряващо обществен достъп до актуална информация за пространствения обхват, местоположението и функционалното състояние на защитените зони. Това гарантира прозрачност при провеждането на административните процедури. Публичната част на приложението е достъпна на: natura2000.moew.government.bg

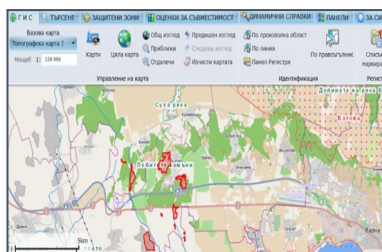
Научете повече на: esribulgaria.com

“ С внедрената информационна система Министерството на околната среда и водите направи една голяма крачка в посока по-ефективно, прозрачно и проследимо управление на защитените зони в България ”

Весела Савова, ръководител проект, МОСВ



Модул „ГИС“



Модул „Регистър на защитените зони“



Публично приложение

Описание

Единната информационна система за защитените зони от екологичната мрежа Натура 2000 осигурява централизирана база данни и мощна функционалност, както настолно така и през уеб, с използване на Esri софтуер ArcGIS for Server, ArcGIS for Desktop, FME и разширения към тях. Системата се състои от следните функционални модули:

- „Географска информационна система“
- „Регистър на защитени зони (33)“
- „Регистър на процедурите по оценка за съвместимост (ОС)“
- „Администрация“
- „Портално уеб приложение“

Системата обхваща всички процеси, свързани с управлението на 33 и процедурите по ОС, като предоставя мощни инструменти за въвеждане и обработка на данни, справки и анализи.

За нуждите на проекта са обработени, валидирани, верифицирани и интегрирани терабайти данни, които впоследствие са заредени в общо 988 слоя в геобазата данни на системата. В допълнение, за целите на изпълнение на Европейската директива INSPIRE, е изградена и специализирана географска база данни с хармонизирани данни, публикувани посредством специален Геопортал.

ЕИС е интегрирана с различни информационни системи на МОСВ, в това число с Регистъра на защитените зони в ИАОС, Информационна система към НСМБР, Информационната система за разрешителни и мониторинг при управление на водите и др. Като част от системата е разработено и публично приложение, което осигурява достъп на всички заинтересовани лица и граждани до данни за защитените зони, процедурите за оценка за съвместимост, както и свързаните с тях документи.